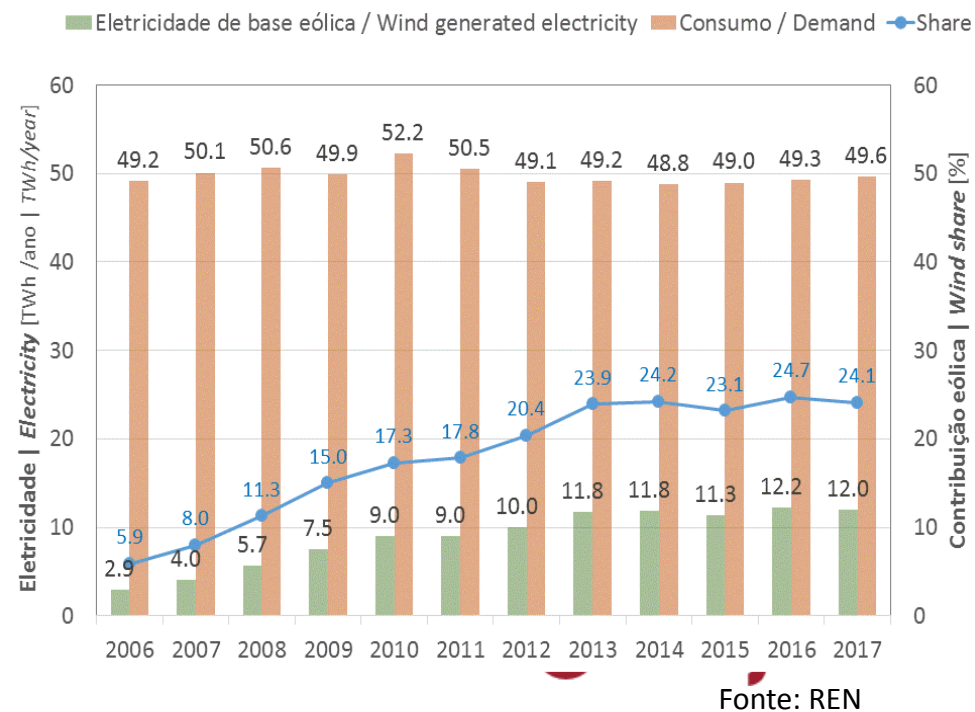
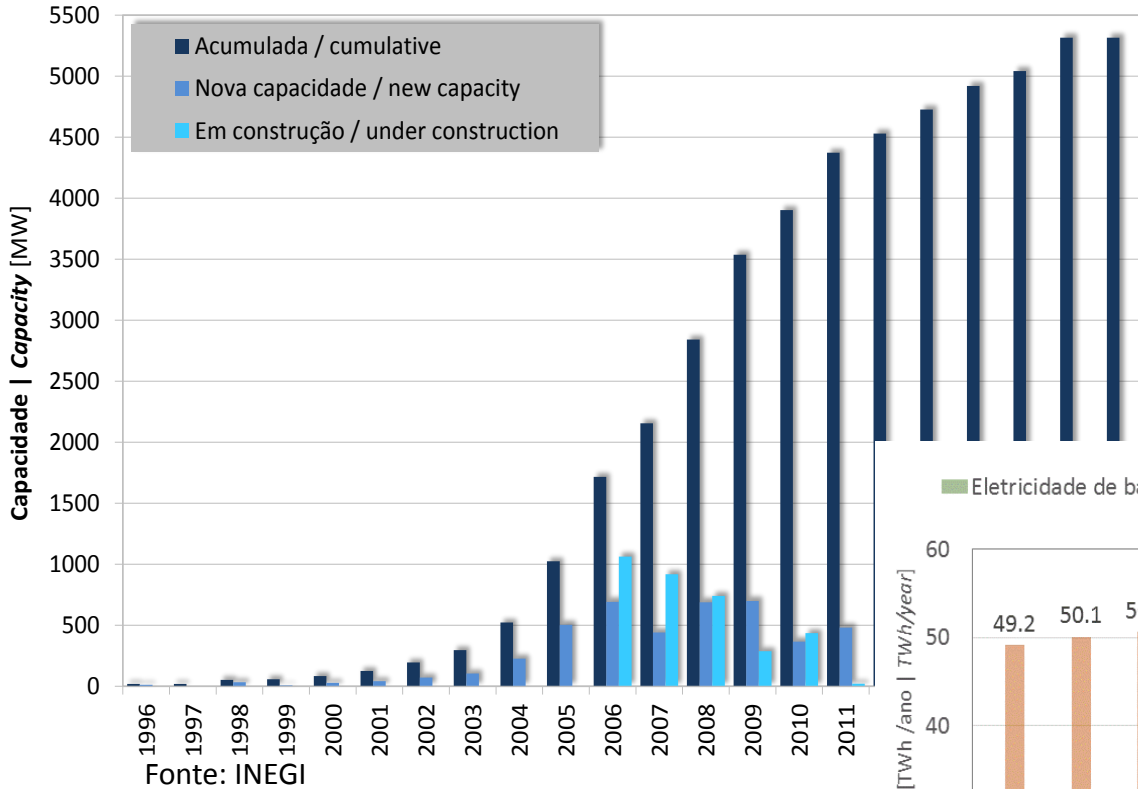




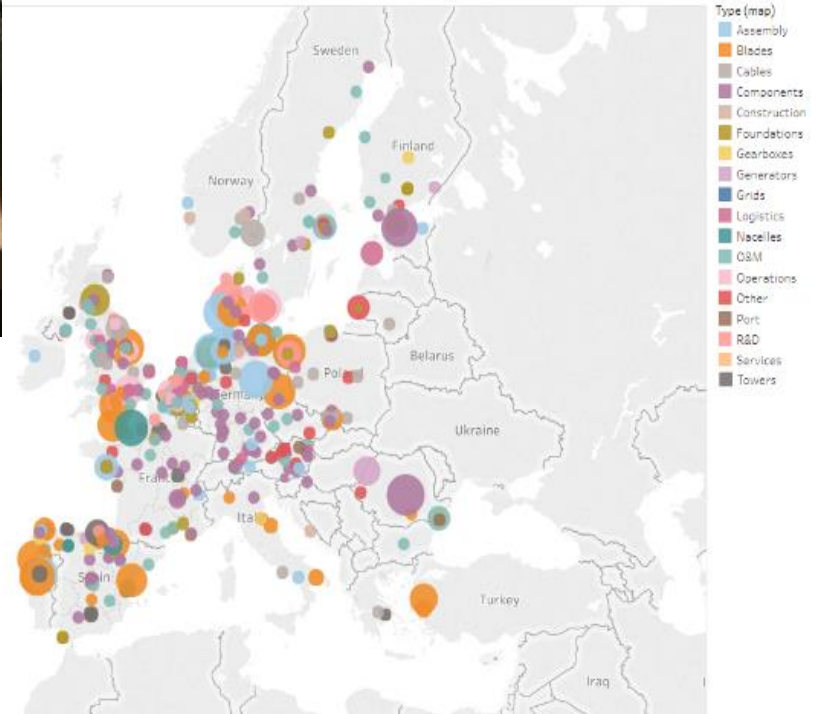
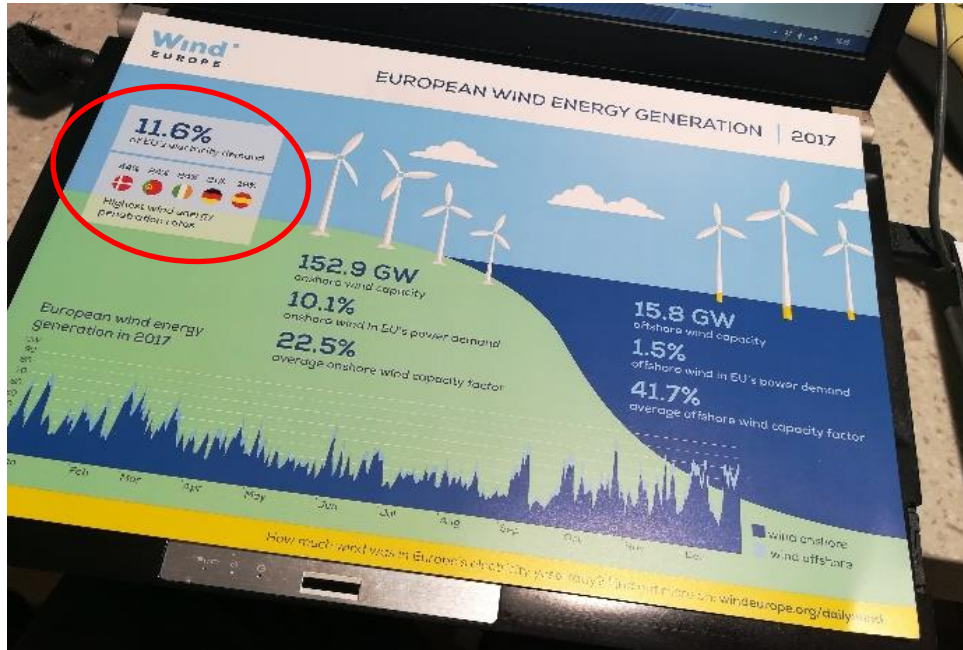
## Energia Eólica

**José Carlos Matos, INEGI, Teresa Simões, LNEG**

## Enquadramento:

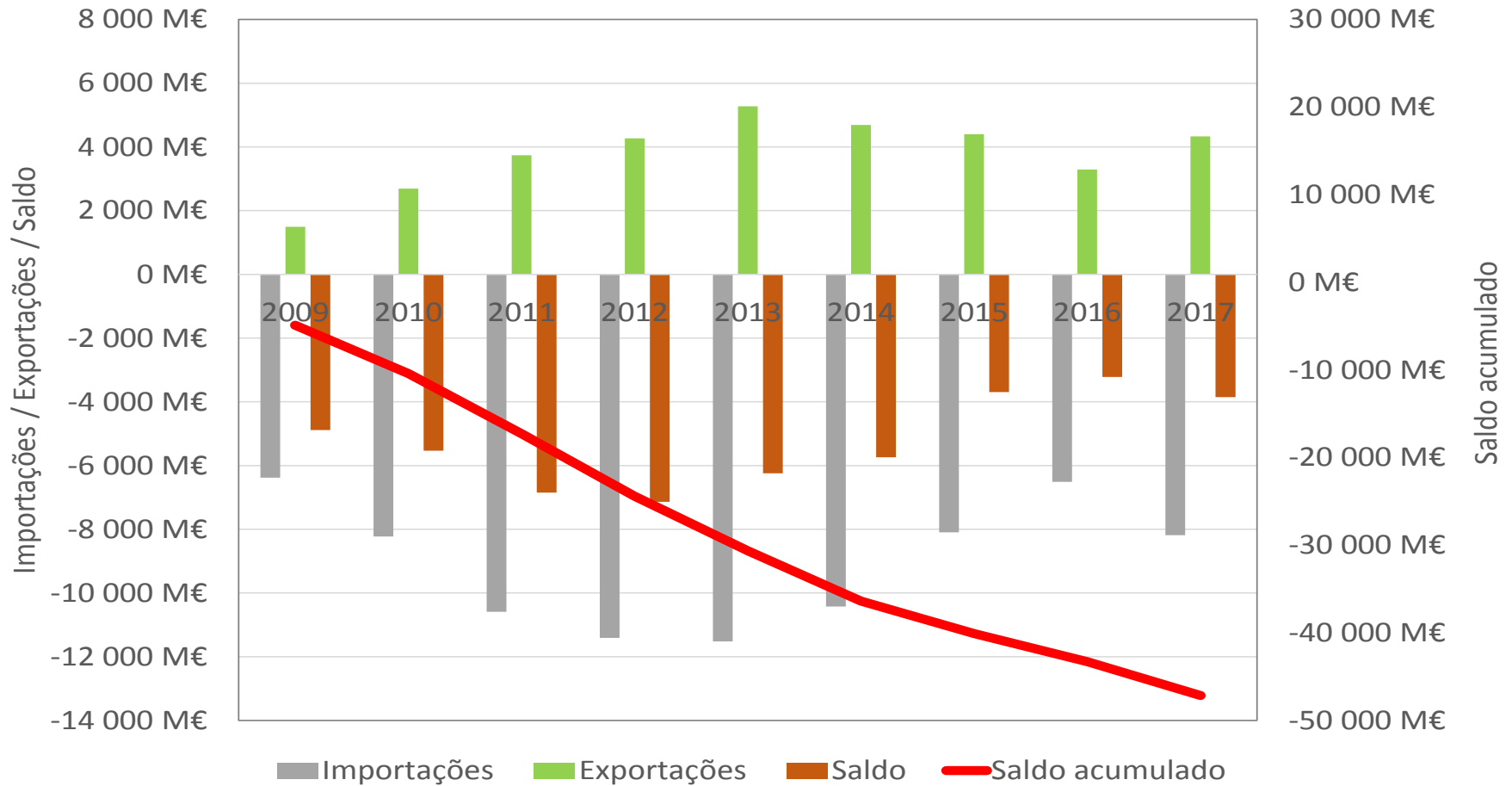


## Enquadramento:



## Enquadramento:

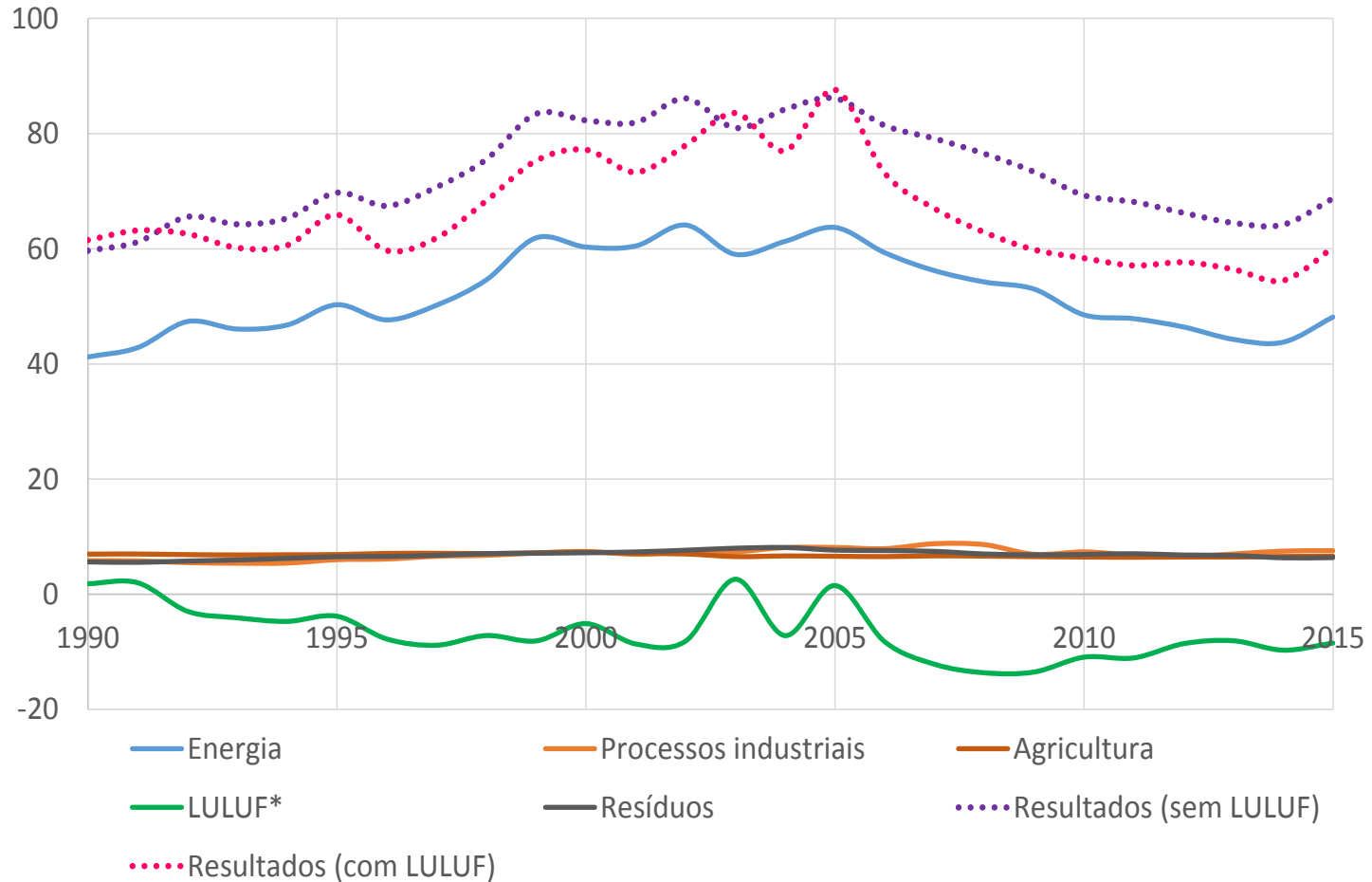
### SALDO IMPORTADOR PRODUTOS ENERGÉTICOS



Fonte: DGEG

## Enquadramento:

Emissão e remoção de Gases do Efeito Estufa por setor [Mton de CO<sub>2</sub> eq]



Fonte: APA

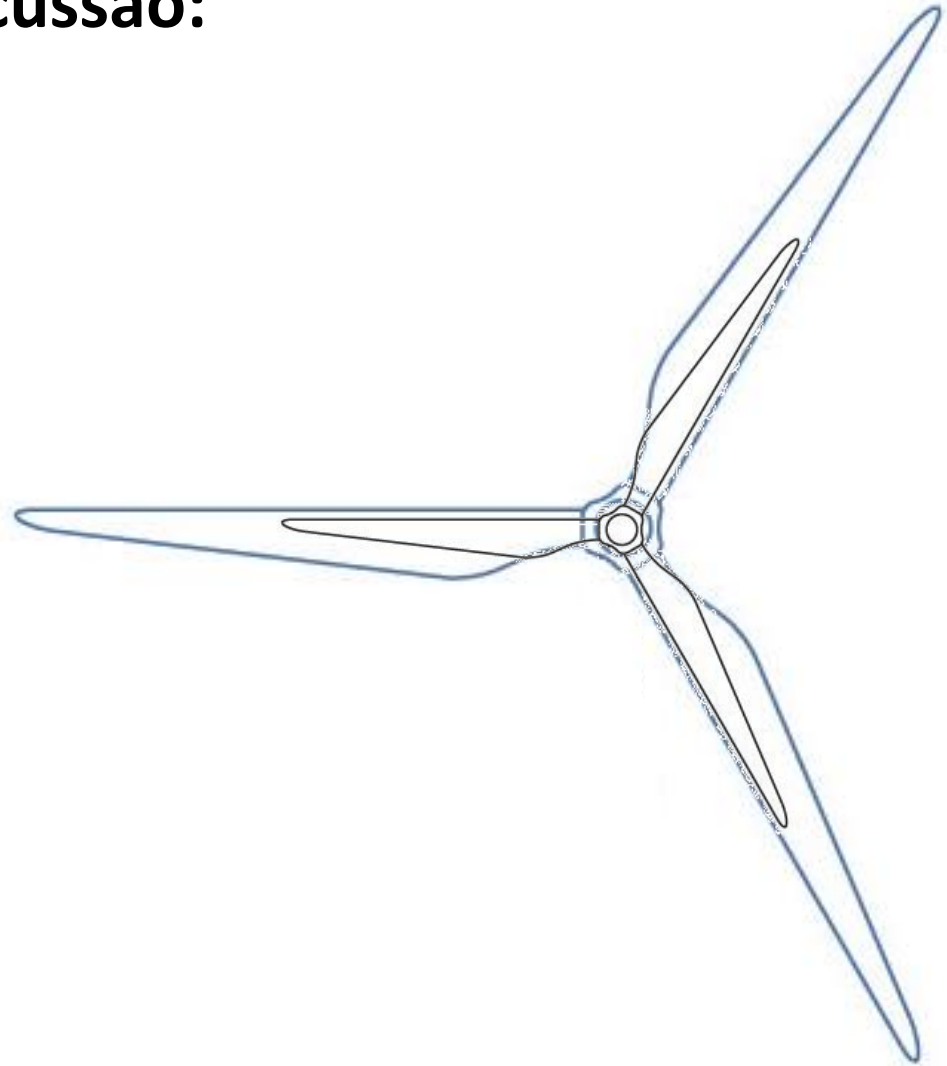
## ***Core Group Energia Eólica:***

*(em constituição)*

- José Carlos Matos – INEGI (coordenador)
- Teresa Simões – LNEG (relatora)
  
- António Sá da Costa – APREN
- Rui Castro – IST
- Miguel Moreira da Silva - REN
- Paulo Ribeiro – EDP-Renováveis
- João Peças Lopes – INESC
- Manuela Fonseca – DGEG
- *A designar* - APA

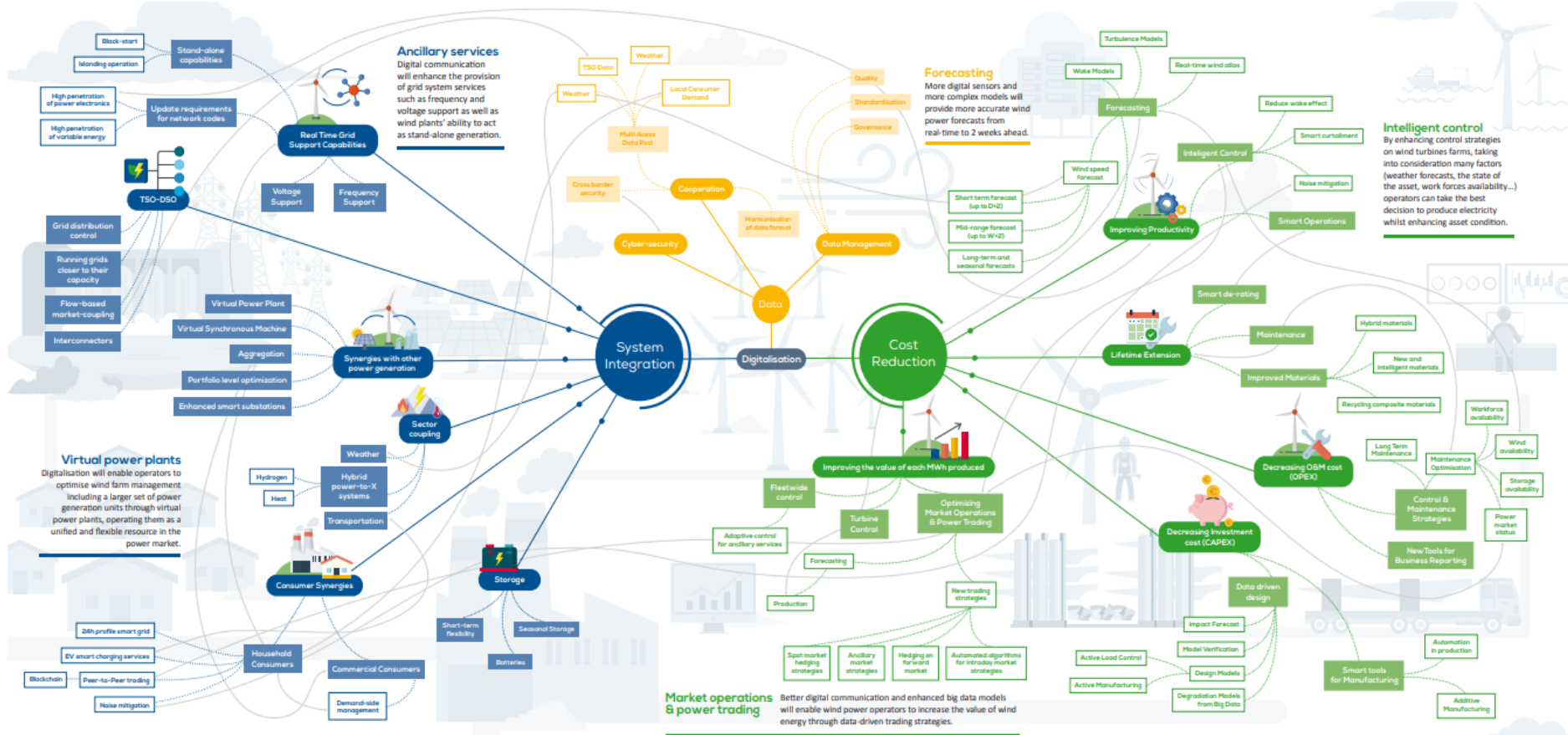
## Alguns tópicos para discussão:

- Repowering



## Alguns tópicos para discussão:

- Aspectos tecnológicos / mercado





## Resultados esperados:

- Apoiar o estado na definição de políticas públicas do setor
- Definir necessidade de I&D para o desenvolvimento do setor
- Identificar as necessidades em termos do desenvolvimento de novos modelos de negócios

## Obrigado

José Carlos Matos: [jmatos@inegi.up.pt](mailto:jmatos@inegi.up.pt)

Teresa Simões: [teresa.simoese@lneg.pt](mailto:teresa.simoese@lneg.pt)