

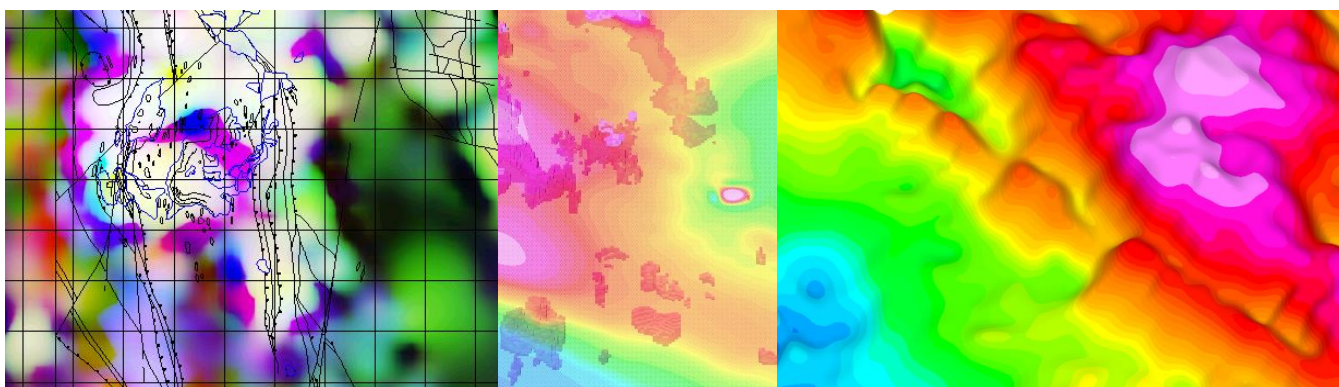
# EXPLORA

## SEMINÁRIO DE PROSPEÇÃO III FIELD EXPLORATION WORKSHOP III

Empresas mineiras/Universidades – Mining companies/Universities

### Cartografia temática regional aplicada à prospeção de sulfuretos maciços

### Regional thematic mapping applied to massive sulphide exploration



ALJUSTREL, Faixa Piritosa Ibérica, 22 novembro 2018  
ALJUSTREL, Iberian Pyrite Belt, November 22<sup>th</sup> 2018

9h45: Auditório da Biblioteca Municipal de Aljustrel  
9h45: Auditorium of the Municipal Library of Aljustrel  
Inscrição gratuita – free registration  
Igor.morais@lneg.pt

Organização/Financiamento:



Apoio:



Coordenação:

J.X. Matos, I. Morais, L. Albardeiro, F. Marques (LNEG/EXPLORA)

Conferências: Patrícia Represas, Maria João Batista, João Xavier Matos e equipa EXPLORA (LNEG)

Field Trip: mina de Aljustrel, J.X. Matos, L. Albardeiro, I. Morais (LNEG)



SEMINÁRIO DE PROSPEÇÃO III - FIELD EXPLORATION WORKSHOP III  
Empresas mineiras/Universidades – *Mining companies/Universities*

## Cartografia temática regional aplicada à prospeção de sulfuretos maciços

### PROGRAMA – 22 de novembro de 2018

- 9h45-10h00 Receção
- 10h00-10h10 Abertura do Workshop, Conselho Diretivo do LNEG (a confirmar)
- 10h10-10h20 Introdução ao programa “Seminários de Prospeção – Proj. EXPLORA/Alentejo2020”  
*João Xavier Matos (LNEG)*
- Ciclo de conferências - Cartografia temática regional aplicada à prospeção de sulfuretos maciços:**
- 10h20-10h40 Carta geoquímica de cobre em solos da Zona Sul Portuguesa, Faixa Piritosa Ibérica, 1/400 000  
*Maria João Batista (LNEG)*
- 10h40-11h00 Carta magnética da Zona Sul Portuguesa, Faixa Piritosa Ibérica, 1/400 000  
*Patrícia Represas (LNEG)*
- 11h00-11h20 Carta radiométrica da Zona Sul Portuguesa, Faixa Piritosa Ibérica, 1/400 000  
*Maria João Batista (LNEG)*
- 11h20-11h40 Carta gravimétrica da Zona Sul Portuguesa, Faixa Piritosa Ibérica, 1/400 000  
*Patrícia Represas (LNEG)*
- 11h40-12h00 Cartografia temática em cenários de “Near Mining Exploration”  
*J.X. Matos, F. Marques, L. Albardeiro, I. Morais, P. Gonçalves, J. Carvalho, P. Sousa, E. Ramalho, P. Represas, M.J. Batista (LNEG, EXPLORA)*
- 12h00-12h30 Átrio da Biblioteca – Cartas de geofísica e geoquímica de pormenor  
Sessão de entrega das cartas 1/400 000 aos participantes  
*Daniel Oliveira (LNEG), coordenador da Unidade Recursos Minerais e Geofísica*
- 12h30-14h30 Almoço em Aljustrel  
(refeição a cargo dos participantes, possibilidade de reserva pela organização)
- 14h30-17h00 Percurso geológico e mineiro pela área mineira de Aljustrel  
*João Xavier Matos, Luís Albardeiro, Igor Morais (LNEG, EXPLORA)*

Organização:

Cofinanciamento:

Apoio:

